

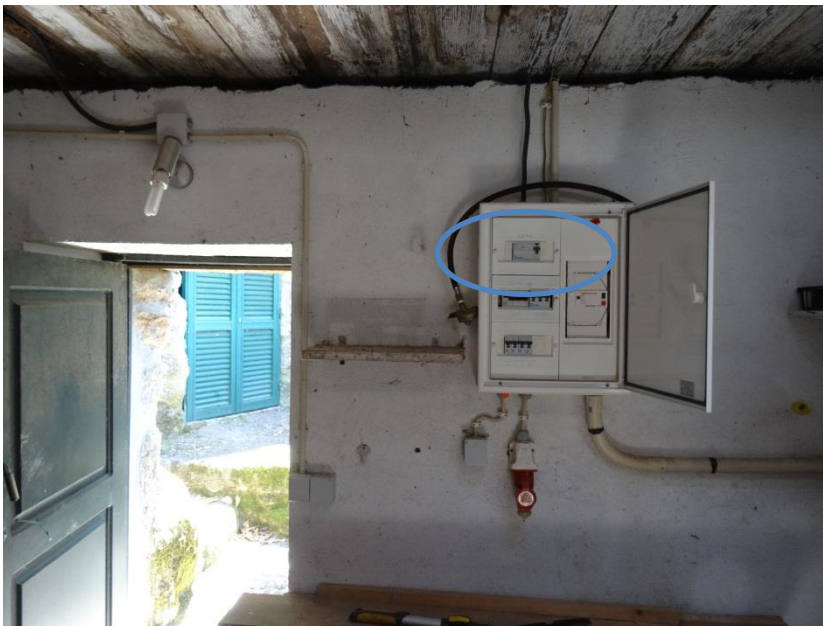
Gebrauchsanleitung Anreise und Ausflüge Quinta da Calçada

3660-601 Sao Pedro do Sul (Freixo)

Rua da Calçada 39

Strom:

Im Handwerkerhaus unterhalb der Garagenterrasse ist der Hauptsicherungskasten. Der Hauptschalter in blau eingekreist:



Gas:

Warmwasser und Kochen gibt es im Haus über Gas. Die beiden Gasflaschen stehen im ‚Gasschrank‘ unterhalb der Garagenterrasse. Der Schlüssel dafür liegt neben der Gastherme (s.u. blau eingekreist). Die Gastherme ist in der Küche links über dem Gasherd.

Gasschrank aufschließen,



Die Verschlüsse der Gasflaschen aufdrehen.



dann am Herd eine Platte anmachen und prüfen, ob das Gas ins Haus kommt

Anschließend die Gastherme anschalten (s.u. in rot eingekreist):



Warmwasser ausprobieren, den Wasserhahn nach links drehen und Wasser marsch. Für das warme Wasser in den Duschen gilt: In der Dusche das Warmwasser voll aufdrehen und dann etwas warten bis warmes Wasser kommt (con calma):



Waschmaschine:

Im Badezimmer im Untergeschoß gibt es eine Waschmaschine. An/Ausschalter in rot, Programm wählen und dann starten (iniciar/pausar in blau):



Müll:

In Portugal gibt es Mülltrennung.

Plastikmülleimer: Der Plastikmüll kommt anschließend in den Sammelmüllcontainer gegenüber dem Café Eucalypto



Papiermülleimer: Der Papiermüll kommt anschließend in den Sammelmüllcontainer gegenüber dem Café Eucalipto



Bioabfälle: kommen in den Kompost, Für Restmüll gibt es einen Mülleimer unter der Spüle in der Küche



Die Komposter



Der Grill:

Holzkohle und Grillanzünder kaufen. Holzkohle auf den Grill, anzünden und warten bis die Glut gut ist, dann Fleisch oder Fisch drauf, Deckel zu und genießen. Am nächsten Tag die Holzkohlenreste in den Biomüll und den Grill saubermachen.



Die Hängemattenstandorte:

Die beiden Halteseile an den Bäumen befestigen und die Hängematten einhängen:



Der Fernseher:

Der Fernseher hat zwei unterschiedliche Signaleingänge. Zum einen werden die portugiesischen Programme per Antenne empfangen. Zum anderen werden alle anderen Sender über Satellit und Settop-Box empfangen.

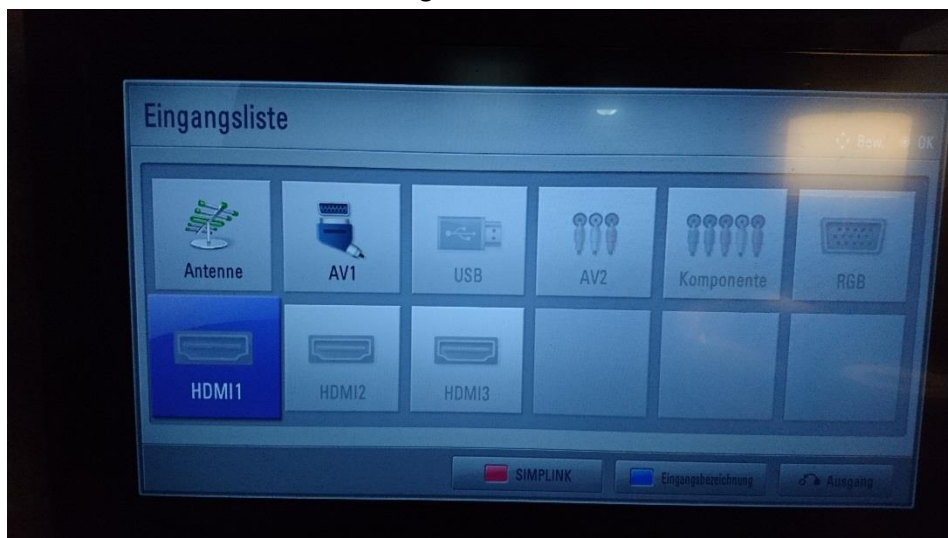
Deshalb gibt es zwei Fernbedienungen, eine für den Fernseher (LG unten) und eine für die Settopbox (STRONG oben)

Nachdem Du den Fernseher (rote Taste links oben) angeschaltet hast, musst Du Dich entscheiden, was Du sehen willst:



Portugiesisches Fernsehen:

1. Taste Input drücken und Eingang Antenne auswählen und mit OK auf Tastatur bestätigen. Nun kannst Du zwischen den 5 Programmen mit den Tasten 1 ff. hin und her schalten



Deutsches Fernsehen:

2. Taste Input drücken und Eingang HDMI 1 auswählen und mit OK auf Tastatur bestätigen. Mit der STRONG Fernbedienung (rote Taste) die Settop-Box starten. Wenn boot-Vorgang abgeschlossen, kannst Du Dir mit der List Taste alle verfügbaren Programme anzeigen, mit den Auf und Ab-Tasten hin und herscrollen und mit OK Programme auswählen.

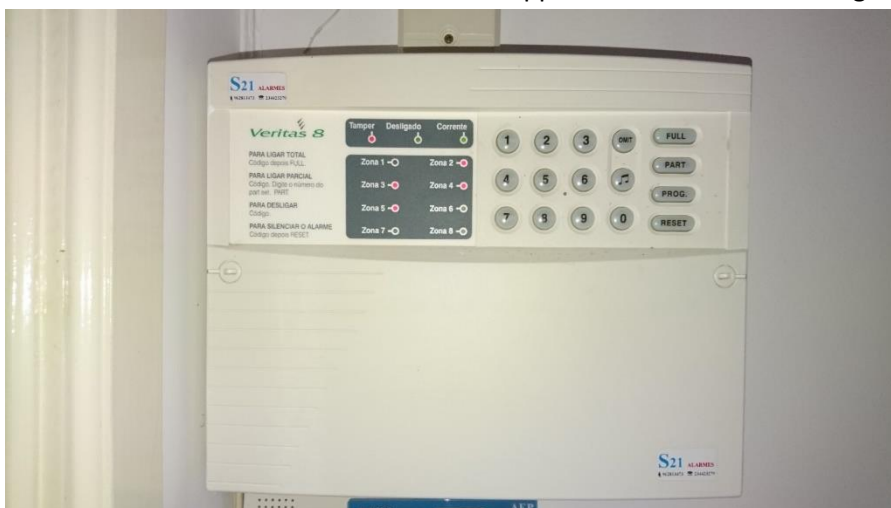
W-LAN

Die Quinta verfügt über einen W-LAN-Router, der über das Mobilfunk-Netz kommuniziert und i.d.R. mit 20GB-Datenvolumen aufgeladen ist. Den Router ans USB-Stromkabel anschließen und an der Seite einschalten. Wenn alle Symbole leuchten funktioniert er.



Die Alarmanlage

Die Alarmanlage ist normalerweise nicht scharf geschaltet. Allerdings geht sie nach Stromausfällen automatisch an. Dann muss man im Flur hinter dem Wohnzimmer an der Konsole auf der Tastatur die Zahl **1925** eintippen und mit **RESET** bestätigen.



Die Spülmaschine:

Die Spülmaschine befindet sich in der unteren Küche. Tabs rein, Eco-Spülgang wählen und den Anschalter drücken (blau markiert)



Bitte regelmäßig Salz und Klarspüler nachfüllen.